



acs consultants

évaluation ESSMS



acs évaluation ESSMS

23 rue Vacon
13001 Marseille

contacts

04 96 17 24 10
acs-evaluation-externe.fr
acs@acs-consultants.fr





**“ L'évaluation
qualité HAS
utilisée comme
outil de
l'amélioration
continue ”**

Partenaires des ESSMS depuis 2011


Depuis 2011, ACS Consultants est appelé à concevoir, conduire et mettre en œuvre des démarches d'évaluation dans tous les champs médico-sociaux et sociaux (protection de l'enfance, accompagnement des personnes en situation de handicap, inclusion sociale, personnes âgées dépendantes,...).

Plus de 700 évaluations externes réalisées et une même exigence : celle d'être utile aux équipes, aux publics et aux organisations.

Accompagner les établissements et services qui poursuivent un travail puissant et permanent, une mission d'intérêt fondamental : « la protection et l'amélioration des conditions morales et matérielles de nos concitoyens les plus fragiles et de leurs conditions d'humanité ».

Telle est notre vision de l'évaluation, une « démarche intellectuelle, scientifique et opérationnelle au service de l'amélioration continue et au bénéfice des publics, des professionnels et des gouvernances ».



Accréditation n° 3-2021
Portée d'accréditation nous autorisant à réaliser
l'évaluation des ESSMS relevant de
tous les secteurs d'intervention
(portée disponible sur www.cofrac.fr).
Retrouvez-nous sur [Synaé](#) ! 





A vos côtés

L'année 2022 est l'année des évolutions réglementaires et méthodologiques majeures : un nouveau référentiel d'évaluation qualité HAS, des modes opératoires et des pratiques renouvelés, des organismes appelées à être accréditées par le COFRAC.

Un champ d'expertise dans lequel les organismes évaluateurs externes sont appelés à renforcer encore leur professionnalisme, leur utilité sociale et l'amélioration continue de leurs propres pratiques.

Nos certifications



En résumé

2011

depuis



sur tout le territoire national

+700

évaluations externes réalisées



Notre équipe

Une équipe rompue aux référentiels d'excellence...



Référentiel
ISO 26000



Référentiel ISO 17020



Référentiel ISO 9001,
ISO 14001, ISO 45001



Référentiel IPRP



Référentiel HAS

Pluridisciplinaire et expérimentée

Un maillage territorial Nord/Sud Est/Ouest et un déploiement national des évaluateurs par établissement et services concernés.

Des responsables techniques, chefs de mission, garantissant la qualité des missions, la conformité réglementaire et technique des évaluations ainsi que leur cohérence avec les enjeux portés par les ESSMS.

Une équipe permanente salariée de consultants-évaluateurs garantissant réactivité, continuité et cohérence des prestations d'évaluation durant toute la mission.

Des consultants-évaluateurs...

Dotés d'une excellente expérience transversale (protection de l'enfance, handicap, EHPAD, inclusion sociale)

Spécialistes de l'accompagnement RH des dirigeants et des équipes d'encadrements

Experts des démarches qualité centrées sur l'amélioration des modèles de management, d'organisation et de communication

Spécialistes des démarches RSE

Un état d'esprit et une déontologie socle commun de notre culture



Exigence de qualité et de professionnalisme



Sincérité des discours et logique d'honneur



Cohérence et cohésion des savoir-être et savoir-faire



Enthousiasme, confiance et proximité



Notre méthode

Nos principes d'intervention

en accord avec le référentiel d'évaluation HAS et la norme AFNOR NF ISO/IEC 17020 – 2012



Démarche collaborative et participative



Démarche objectivée animée par un binôme d'évaluateurs permettant un regard croisé



Analyse alliant quantitatif et qualitatif



Ouverture et neutralité



Indépendance de fonctionnement



Démarche d'amélioration continue

9 thématiques investiguées

au travers de
3 chapitres et 3 méthodes

01

Bientraitance et éthique

02

Droits de la personne accompagnée

03

Expression et participation de la personne accompagnée

04

Co-construction et personnalisation du projet d'accompagnement

05

Accompagnement à l'autonomie

06

Accompagnement à la santé

07

Continuité et fluidité des parcours

08

Politique RH

09

Démarche qualité et gestion des risques



La personne

= L'accompagné traceur



Les professionnels

= Le traceur ciblé



L'ESSMS

= L'audit système

Par l'activation de moyens différenciés et complémentaires

DES ENTRETIENS QUALITATIFS

avec les personnes accompagnées, les professionnels, la gouvernance, les membres du CVS

DES OBSERVATIONS

visite du site, affichage, mise en oeuvre des pratiques, fonctionnement, points critiques

UNE REVUE DOCUMENTAIRE

consultation outils loi 2002-2, supports d'enregistrement, dossier de la personne accompagnée, procédures



Le déroulement de l'évaluation

L'évaluation se déroule en 3 grandes étapes :

01

LE CADRAGE TECHNIQUE

- Réunion de préparation en amont de la visite
- Analyse des préalables et des spécificités
- Premier recueil revue documentaire
- Plan d'évaluation et identification des accompagnés traceur (3 a minima)

02

L'EVALUATION SUR SITE(S)

- Réunion d'ouverture
- Visite de la structure
- Mise en œuvre des entretiens de consultation et du plan d'évaluation
- Consultation documentaire
- Debriefing journalier
- Bilan de fin de visite

03

LE RAPPORT D'ÉVALUATION

- Rapport d'évaluation (sous 1 mois maximum)
- Constitution du rapport sur Synaé
- Présentation ESSMS
- Cotation et observations faites concernant les 157 critères
- Focus et traitement spécifique selon cotation concernant les 18 critères impératifs
- Synthèses qualitatives – axes forts et axe de progrès
- Positionnement global ESSMS
- Observations émises par l'ESSMS
- Plan d'action spécifique selon cotation critères impératifs



Les fondements réglementaires du nouveau dispositif d'évaluation

Loi 2002-2 rénovant l'action sociale et médicosociale

Loi du 24/7/2019 relative à l'organisation et à la transformation du système de santé

Code de l'action sociale et des familles (CASF)

Recommandations de bonnes pratiques RBPP HAS

Processus de renouvellement des habilitations des ESSMS

Les orientations stratégiques impulsées par la HAS

3 ENJEUX STRATÉGIQUES



Renforcer la dynamique qualité au sein des établissements et services



Permettre à la personne accompagnée d'être actrice de son parcours



Promouvoir une démarche porteuse de sens pour les ESSMS & leurs professionnels

4 VALEURS FONDAMENTALES



Le pouvoir d'agir de la personne



Le respect des droits fondamentaux



La réflexion éthique des professionnels



L'approche inclusive des accompagnements



Nos références

PROTECTION DE L'ENFANCE

ASE du Département du Var – Centre Départemental de l'Enfance – ASE du Département de Paris – EDASE – Sauvegarde des Savoie – Sauvegarde de Seine Saint Denis – Sauvegarde du Vaucluse – Institution Barthelon – Association Montjoye – Association La Semeuse – ADPEP – ADPS ITEP Corse – Sauvegarde du Var – Sauvegarde 13 – Sauvegarde des Alpes Maritimes – Fondation de Nice ACTES

HANDICAP

APF France Handicap – PHAR83 – Croix Rouge Française – ADAPEI Alpes Maritimes – APEAI Ouest Hérault – Association La Bourguette – Groupe ISATIS – Fondation Lenval – APEI Kerchene – Centre ressources autisme PACA – UGECAM Aquitaine – UGECAM Hérault – Association Belle Etoile – Association Gai Logis – Centre Hospitalier Antibes Juan les Pins – Centre Hospitalier Edouard Toulouse – CASIP-COJASOR – Centre Richebois – ORSAC Mont Fleuri – Sauvegarde du Var – Sauvegarde 13 – Sauvegarde des Alpes Maritimes - Vivre et Devenir

INCLUSION

Centre Antoine Lacassagne – Institut Paoli Calmette – Hôpital Sainte Marguerite – Centre Hospitalier Antibes Juan les Pins – Réseau Addictions Alpes Maritimes – Hospitalité pour les femmes – Association Nationale d'Entraide féminine – CCAS La Ciotat – CCAS de Toulon – CCAS de Gémenos – CCAS d'Aubagne – CCAS La Valette – CCAS Aix en Provence – APCARS – UDAF – Association Jane Pannier – Association Toit Accueil Vie – Maison de l'apprenti – AVAF du Var – Promo Soins – Fondation de Nice ACTES - Groupe SOS

EHPAD & RÉSIDENCES AUTONOMIE

DOMUSVI – AOAPAR – Fondation Edith Seltzer – Fondation des Œuvres Croix Saint Simon – Fondation CASIP COJASOR – EHPAD Canto Mai – EHPAD La Chesnaie – EHPAD Jeanne Marguerite – EHPAD La Constance – EHPAD La Pierre de Fée – EHPAD La Rose des Vents – EHPAD Les Clématites – EHPAD Les Eaux Vives – EHPAD Les Magnans – EHPAD Maison du Lac – EHPAD La Marquisanne – EHPAD Mayol – EHPAD Paul Honorat – EHPAD Saint Maur – EHPAD Sainte Famille – EHPAD Sainte Philomène – EHPAD Sainte Thérèse – Résidence Sénior Le Verger – EHPAD André Estienne – EHPAD Avignon Sorgues – EHPAD Bellevue St Mens – EHPAD Cassis – EHPAD de Gap – EHPAD Home Arménie – EHPAD Jeanne Calment – EHPAD la Maison Paisible – EHPAD Aimé Petre – EHPAD l'Albionnaise – EHPAD Le Tilleul d'or – EHPAD L'Hermitage – EHPAD Lou Jas – EHPAD Sainte Dévote

AIDE À DOMICILE

Réseau Alois - ADMR : Alpes de Haute Provence, Bouches du Rhône, Var – FNADEPA Var – Aide et Soutien – ALLO SERVICES – ASVM ALZHEIMER – ASVM – ADAFMI – ACAP – ADAR – ASPA – La Joie de Vivre – PROXIM 83 SOLIDOM, – Aides aux mères – Objectif famille – AASAD Aide et services à domicile – ACASA – ASPA-AAD – AFSV – AREF 83 – Association LAJ – Services Mieux Vivre – Qualiservices – Aide et soutien aux famille – Le temps de vivre – Cassis Domicile Services – Cheveux d'Argent – GE APA – ADAFMI Brignoles – SENDRA – HAD & SAP Clara Schumann – SAGA –VARSEF



Contact

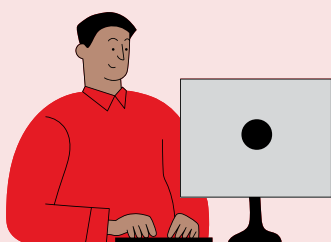
Ne laissez pas vos questions sans réponse, contactez-nous !



 <https://acs-evaluation-externe.fr>



04 96 17 24 10



 **acs@acs-consultants.fr**



23 rue Vacon, 13001 Marseille



A bientôt sur Synaé !

